

Allgemeine Hochschulreife



Das **Berufliche Gymnasium** führt, unabhängig vom gewählten Schwerpunkt, in drei Jahren zur **allgemeinen Hochschulreife (Abitur)**. Es kann ein Studium aller Fachrichtungen an allen deutschen Universitäten und Hochschulen angestrebt werden und die Chancen bei der Bewerbung auf anspruchsvolle Ausbildungsplätze erhöhen sich.

Aufnahmevoraussetzungen

- **Erweiterter Sekundarabschluss I** oder
- **Versetzung in die Einführungsphase** oder
- **Fachhochschulreife**

Alle Schülerinnen und Schüler beginnen in Klasse 11 neu!
Neue Fächer, neue Klasse, neue Lehrkräfte

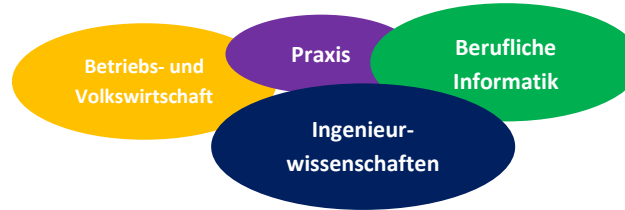
Dauer / Organisation

- **1 Jahr Einführungsphase** (Klasse 11) und
- **2 Jahre Qualifikationsphase** (Jahrgang 12 und 13)

Am Ende der Qualifikationsphase wird die **Abiturprüfung** abgelegt (**Zentralabitur** in den meisten schriftlichen Prüfungsfächern).

Der Schwerpunkt Ingenieurwissenschaften

Das Berufliche Gymnasium zeichnet sich aus durch den **berufsbezogenen Schwerpunkt** mit **neu beginnenden Fächern** mit einem starken **Bezug zur beruflichen Praxis**.



Themenbeispiele:

Ingenieurwissenschaften (ING)

Verschmelzung der technischen Bereiche Maschinenbau, Bautechnik, Elektrotechnik und Informatik in einem sehr handlungs- und projektorientierten Schwerpunkt. 3D-Druck und Konstruktion, Statik, Programmierung, ...

Betriebs- und Volkswirtschaft (BVW)

Grundlagen der Unternehmensführung; Investitionsplanung; Marketing; Personalmanagement; Globalisierung und Wirtschafts- und Währungspolitik u.a.

Berufliche Informatik (BIn)

Situationsgerechter Einsatz von Anwendungs- und Präsentationsprogrammen; Erstellung von Multimediaprodukten; interaktive Websites; relationale Datenbanken u.a.

Praxis

Programmierung von Mikroprozessorsystemen, Steuerungs- und Regelungstechnik, 3D-Druck, CNC-Fräsen, 3D-Konstruktion...

Der Wechsel in einen anderen Schwerpunkt ist bis zu den Herbstferien problemlos möglich.

Studenten-tafel

Unterrichtsfächer	Wochenstunden (bei ungekürztem Unterricht)		
	11	12	13
Profilfächer (*= erhöhtes Anforderungsniveau)			
Ingenieurwissenschaften	4	4*	4*
Betriebs- und Volksw.	3	3	3
Berufliche Informatik	3	3	3
Praxis	2	2	2
Weitere Fächer			
Deutsch	3	3 (5*)	3 (5*)
Englisch	3	3 (5*)	3 (5*)
Spanisch (SN)	4	4	4
Mathematik	4	3 (5*)	3 (5*)
Politik	2	-	-
Geschichte	2	2	-
Religion oder WuN	2	-	2
Physik	2	3	3
Sport	2	2	2



Fremdsprachen

Wer bis zur Abschlussklasse an der abgebenden Schule (GY, RS oder GS) mindestens 4 Jahre durchgängig am Unterricht in einer zweiten Fremdsprache teilgenommen hat, braucht nicht am Spanischunterricht teilnehmen. Für alle anderen ist Spanisch Pflicht.



Prüfungsfachkombinationen

P1	Schriftlich			mündlich
	P2	P3	P4	P5
Ingenieurwissenschaften	DE	EN	BVW	MA, PHY oder BIn
	DE	MA	BVW	PHY, EN, SN o. BIn
	EN	MA	BVW	PHY, DE oder BIn

P4 und P5 können ausgetauscht werden.

**Auricher
Wissenschaftstage
Forum einer dritten Kultur**



Im Rahmen der Auricher Wissenschaftstage kooperieren das Gymnasium Ulricianum und das Berufliche Gymnasium der BBS 2 Aurich seit mehr als 30 Jahren eng miteinander. Leistungsbereite und zuverlässige Schülerinnen und Schüler beider Schulen können im Stipendiatenprogramm unvergleichliche Erfahrungen in weltweit angesiedelten hochrangigen Forschungsinstituten sammeln und Forschung jenseits der typischen Schülerlabore erleben.

Durch die Vortragsreihe finden jedes Jahr namhafte Forscher*innen nach Aurich und begeistern die Schüler*innen und die interessierte Auricher Öffentlichkeit mit ihren aktuellen Erkenntnissen. Spannende Zeitzeugeninterviews und Workshops runden das Programm der Auricher Wissenschaftstage ab.

Das Berufliche Gymnasium der BBS 2 Aurich kooperiert sehr eng mit dem Beruflichen Gymnasium der BBS 1 Aurich.



**Berufliches
Gymnasium
Aurich**

Berufliches Gymnasium Ingenieurwissenschaften

Über 50 Jahre Abitur am Beruflichen Gymnasium

Das Berufliche Gymnasium wurde 1973 an den BBS 2 AURICH unter dem Namen „Technisches Gymnasium“ eingerichtet um leistungsorientierten jungen Menschen über einen berufsbezogenen Weg zum Abitur bessere Bildungs- und Aufstiegschancen zu eröffnen. Im Jahre 1975 folgte der Schwerpunkt Ernährung, 2017 der Schwerpunkt Gestaltungs- und Medientechnik und im Jahre 2025 der Schwerpunkt Ingenieurwissenschaften.

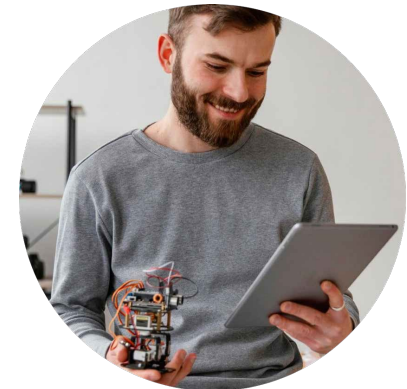
Anmeldung, Informationsgespräch, Schnuppertag und Tag der offenen Tür

Alle Informationen zum Schwerpunkt und zur Online-Anmeldung finden Sie auf unserer Schulhomepage.

Wenn Sie weitere Informationen benötigen, einen **Gesprächstermin** vereinbaren möchten oder sich für unseren Schnuppertag oder den Tag der offenen Tür interessieren, wenden Sie sich gerne per E-Mail an **Herrn Dr. Matthias Busker** (matthias.busker@bbs2-aurich.eu).

Anmeldezeitraum: Februar

Berufliches Gymnasium Ingenieurwissenschaften



**BERUFS
BILDENDE
SCHULEN
2 AURICH**

**Berufsbildende Schulen 2 Aurich
Am Schulzentrum 15
26605 Aurich**

Telefon: 04941-925202
E-Mail: sekretariat@bbs2-aurich.eu
www.bbs2-aurich.de