

Agrar- und Pferdemanagement

BBS 1



Ernährung

BBS 2



Gestaltungs- und Medientechnik

BBS 2



NEU!

Ingenieurwissenschaften

BBS 2



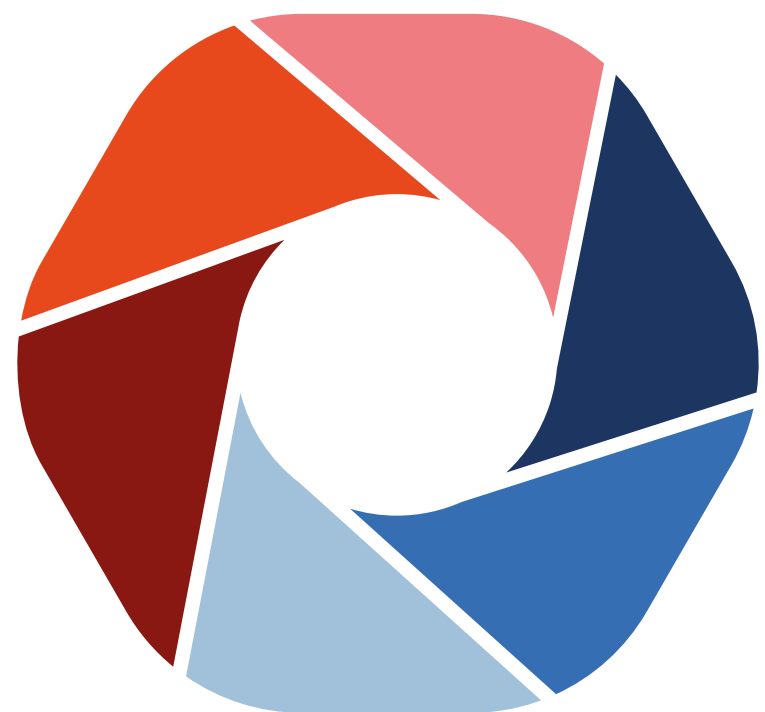
Sozialpädagogik

BBS 1



Wirtschaft

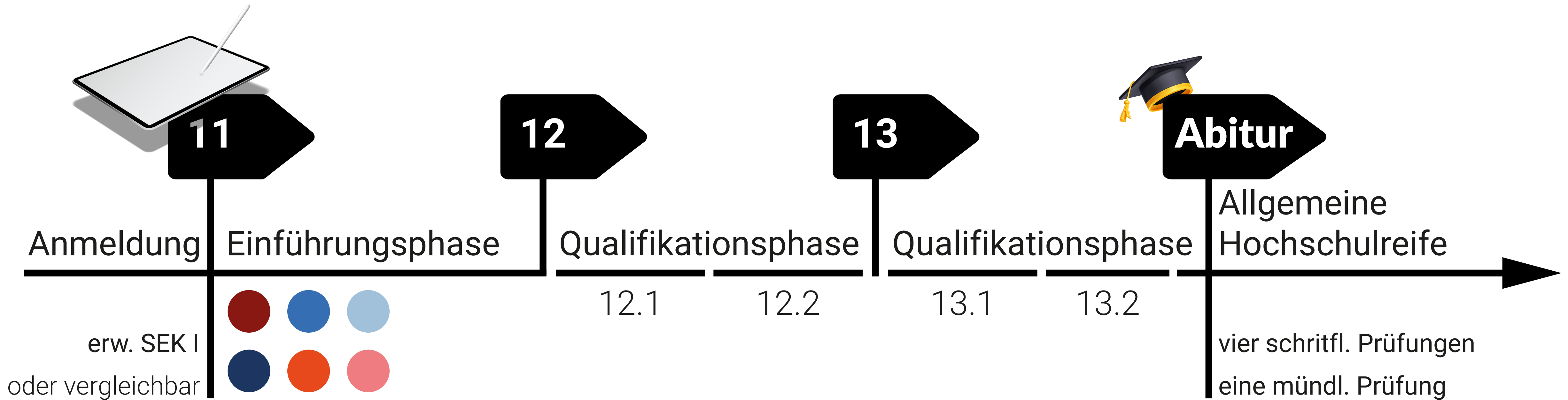
BBS 1



Berufliches  
Gymnasium  
Aurich



# Zeitlicher Überblick





Lerne die Grundlagen der Landwirtschaft, Betriebsführung und Nachhaltigkeit kennen.

Erhalte praxisnahe Kenntnisse in der Haltung von Tieren und im Anbau von Nutzpflanzen.

Entwickle Konzepte für umweltfreundliche und wirtschaftliche Agrarlösungen.





Lerne die Zusammenhänge zwischen Ernährung und Wohlbefinden kennen.

Entwickle Kenntnisse über Nährstoffe und deren Bedeutung für den Körper.

Entdecke die Kunst des Kochens und wie man gesunde Gerichte ansprechend präsentiert.





Lerne die Grundlagen des Designs und der visuellen Kommunikation kennen.

Erhalte praktische Erfahrungen in Fotografie, Videoproduktion und Grafikdesign.

Entwickle Fähigkeiten in der Nutzung von Software und Tools für digitales Design.

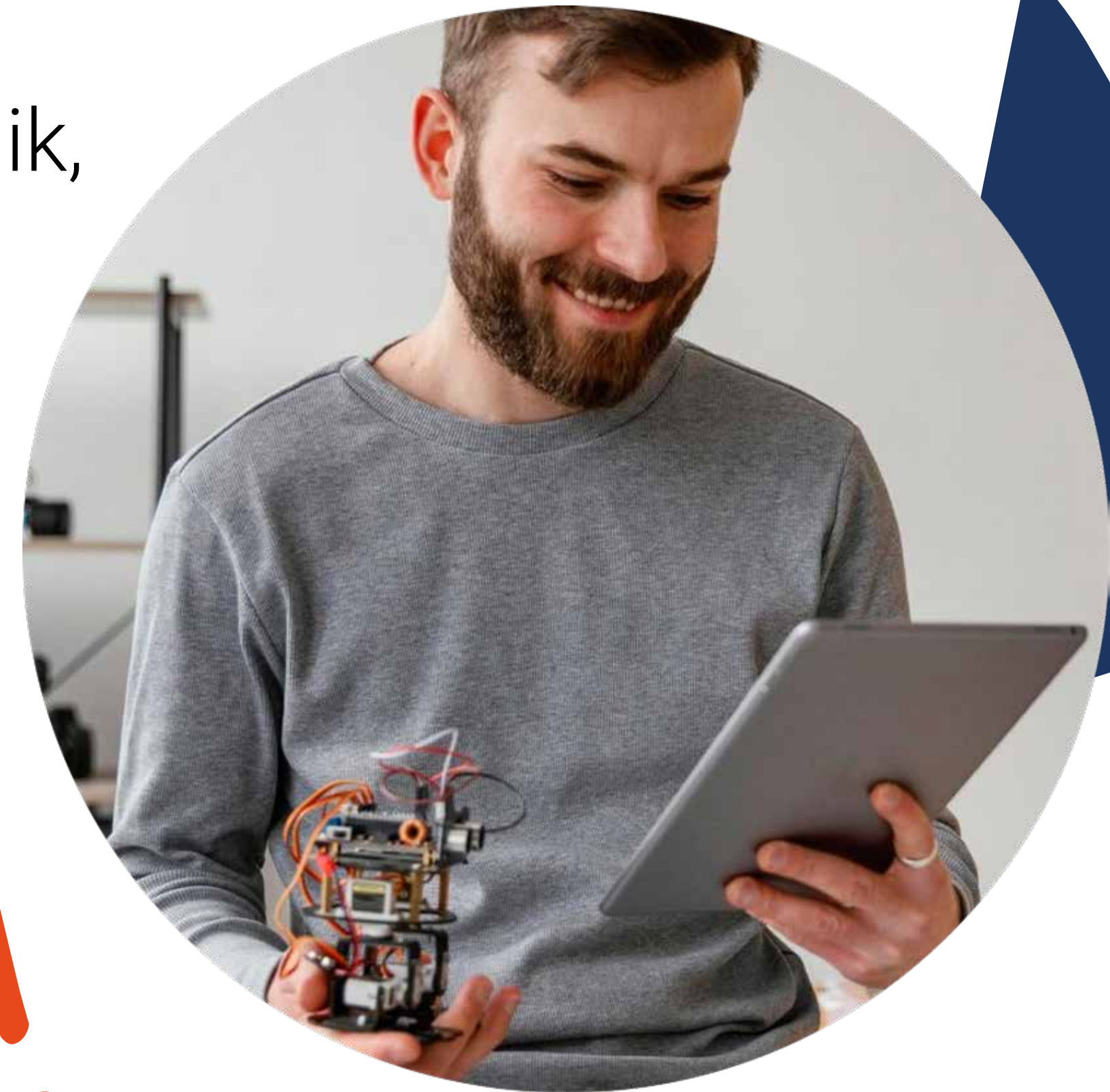




Lerne die Grundlagen der Bautechnik, Mechanik, Elektrotechnik und Informatik kennen.

Arbeite an Projekten, die Kreativität und Problemlösungsfähigkeiten fördern.

Erhalte Einblicke in Projektmanagement und Teamarbeit in der Ingenieurpraxis.



# NEU!



Lerne die Grundlagen der Entwicklungspsychologie und Fördermöglichkeiten kennen.

Entwickle und plane Aktivitäten, die Spaß machen und soziale Kompetenzen fördern.

Erlerne Techniken zur Konfliktlösung und Kommunikation in sozialen Gruppen.

Doppelqualifizierung möglich:  
**Abitur plus Berufsausbildung**





Lerne die Grundlagen der Preisgestaltung und Marktmechanismen kennen.

Entwickle deine eigenen Geschäftsideen und erfahre, wie man damit erfolgreich ist.

Entdecke kreative Marketingstrategien und lerne, wie man Produkte effektiv präsentiert.







## Profilfächer

### Berufliches Schwerpunktfach

Agrar- und Pferdemanagement  
Ernährung  
Gestaltungs- und Medientechnik  
Ingenieurwissenschaften  
Sozialpädagogik  
Wirtschaft

### Praxis

(Betriebs- und) Volkswirtschaft

Berufliche Informatik

## Was ist **TYPISCH** an unserem Fächerangebot?

## Kernfächer

Deutsch  
Englisch  
Mathematik  
**Spanisch\***

## Ergänzungsfächer

Biologie oder Physik oder Chemie  
Politik  
Geschichte (bilingual an BBS 2 möglich)  
Religion oder Werte und Normen  
Sport

\*Schülerinnen und Schüler, die von der 6. bis zur 10. Klasse durchgehend eine zweite Fremdsprache belegt haben, können freiwillig am Spanischunterricht teilnehmen. Für alle anderen ist Spanisch als zweite Fremdsprache im Beruflichen Gymnasium verpflichtend.



## Erasmus+

Internationale Austauschprogramme für interkulturelle Erfahrungen

## Auricher <sup>11</sup>Wissenschaftstage

Stipendienprogramme an Forschungseinrichtungen und eine Vortragsreihe

## Berufs- und Praxisbezug

Praktische Projekte mit erfahrenen Lehrkräften aus der Praxis umsetzen

## Projektarbeiten

Kreatives Arbeiten im Team und Anwendung von Wissen in der Praxis

## Was ist **TYPISCH** an unseren Zusatzangeboten?

## Ski- und Snowboardkurs in den Alpen

Sportkurs im 12. Jahrgang mit gemeinsamen Ski- und Snowboardkursen mehrerer Schulen

## Studienfahrten

Klassenfahrt in der 11. Klasse und Kursstufenfahrt im 13. Jahrgang

## Berufs- und Studienorientierung

Berufsberatung durch externe Experten und Hochschulbesuche zur Studienorientierung

## Gute Ausstattung

Vielfältige und moderne Lernumgebung für optimalen Unterricht mit Praxisbezug



Berufliches  
Gymnasium  
Aurich

# Abitur am Beruflichen Gymnasium

## Allgemeine Hochschulreife

Jede Hochschule, jedes Fach  
Zentralabitur

## Hoher Praxisbezug

in der berufl. Fachrichtung

## Grundbildung fürs (Berufs-)Leben

Unterrichtsfächer wie Berufliche Informatik  
und (Betriebs- und) Volkswirtschaftslehre

## Praxisbezogene Projektarbeiten

Theoretisches Wissen in berufsbezogenen  
Projekten anwenden

## Zusatzangebote

Erasmus+, Auricher Wissenschaftstage, Ski- und  
Snowboardkurs, Berufs- und Studienorientierung, ...

Was ist  
**TYPISCH**  
am Beruflichen  
Gymnasium?

## Schnuppertag

am 29.01.2025

- Anmeldung erforderlich! -

## Tag der offenen Tür

am 08.02.2025

## Anmeldung für den Bildungsgang

Anmeldezeitraum: **01.02. bis 28.02.2025**

Zugangsvoraussetzung: **Erw. SEK I**

BBS1-Schwerpunkte: [bbs1-aurich.de](http://bbs1-aurich.de)

BBS2-Schwerpunkte: [bbs2-aurich.de](http://bbs2-aurich.de)